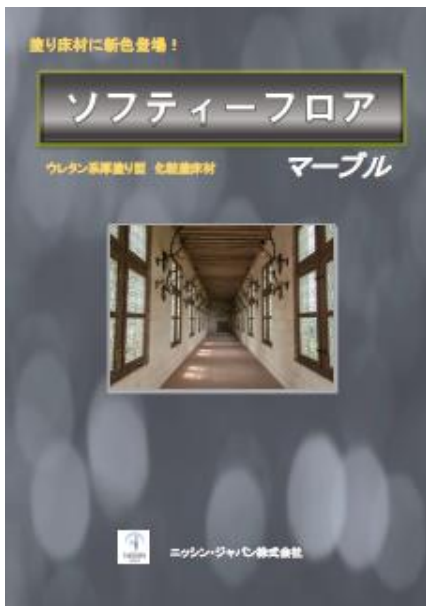


新製品 紹介

高級感のある塗り床材 ソフティーフロア マーブル

高級感のある弾力性を持たせた、フロア専用塗り床材を発売。



ソフティーフロア マーブル
弾力性があり、カラフルで高級感のある塗り床材です。

種類	塗料	厚さ(mm)	50
1㎡重量		約 2.0kg/㎡	
伸び		20%	
1㎡強度		40kg/cm	
1㎡弾力(標準値)		70kg/cm ² (100mm)	
20mm厚の弾力(標準値)		20kg/cm ² (100mm)	
20mm厚の弾力(標準値)		1,000N/m ² (標準)	
標準厚		2.0mm (厚さ 1.0mm~1.5mm)	
施工時間		約1時間/㎡	

特徴

- ・高級感のある多彩な色調
- ・心地よい弾力のある歩行感
- ・塗り終わるシームレスタイプ
- ・耐久性、耐水性、耐薬品性に優れる
- ・清掃が容易

色調一覧

※色調は、写真、印刷物の
限り、実際、色は
多少異なります。
※色調は、写真、印刷物の
限り、実際、色は
多少異なります。

お問い合わせ先: ニッシン・ジャパン株式会社
〒111-8611 東京都港区東麻布3-1-11
TEL: 03-3754-7622
FAX: 03-3754-7623
Mail: info@nissin-jpn.com
www.nissin-jpn.com
営業時間: 9:00~17:00 (月~金)

★従来、室内の床面には長尺のシート張りが主ですが、塗るタイプで高級感があり、歩行感の良い弾力性に富んだ、カラフルな床材ができました。
仕上がりはスムーズで清掃性が良く耐水、耐久性に優れます。



ウレタン系の樹脂でマーブル調を 10 色揃えました。

ゴムチップ 舗装材

【ソフティーコート】に変えてみませんか？

保育園、幼稚園の遊具廻り
養護施設、歩道、中庭通路
エントランス、プールサイ
ド、公園、屋上、歩道橋、
スーパーバックヤード等
カラフルで使用場所が増加
しています。



- 軽快な歩行感 / 騒音が少なくなります
- 転倒した場合でも怪我が軽減します
- 雨天でもスリップしにくくなります
- ゴムチップ自体が色つきで色落ちしません
- 透水性に優れ水溜りができません

コンクリートリフレッシュ

Sクリートフローアー 工法



駐車場を S クリートフローアーにて修復。

東田邸(神奈川県)の駐車場は施工者が汚れた箇所を薬品で清掃した後、中和処置を施さなかったため、セメント成分(アルカリ)が表面に出てまだらになってしまいました。東田様がネットで「S クリートフローアー」を探してくださり、状況を調査して施工しました。

洗浄後、S クリートアップを塗布してコンクリートを強化し、コンクリートの仕上がり感を損なわずに色を整えるため、S クリートフローアー (ライトグレー)を採用して仕上げました。



まだらになった床面



S クリートフローアー塗布



きれいに仕上がり

適材適所

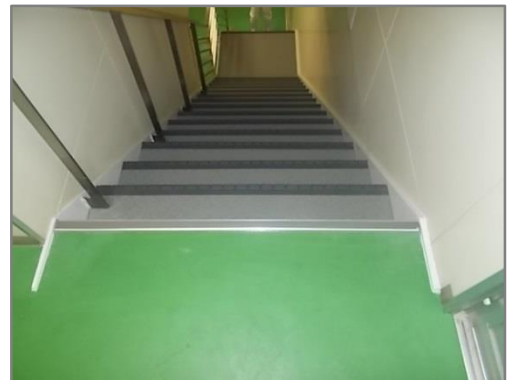
ニッシン・ジャパンは性能が高機能防カビ、抗菌塗料、塗り床材等を主体で施工していますが、状況によっては異なる工法で対応します。

天井・壁



工期や現場状況で下地が乾燥していない、劣化している、など防菌、防カビ塗料 [バイオデックスシーン S] で施工が出来ない現場には、**パネル工法**を採用します。仕上がりは衛生的で照明効果がアップし明るくなります。

階段



階段部は常に従業員が通行するため塗り物では処理できないので、滑り止め付き、階段ステップ用のシートを貼り付けて施工しました。乾燥時間が不要のため施工終了後は即時歩行可能となりました。



RCF にアスベストは含有されていませんが、解体や除去には、特化則作業主任者の設置、アスベスト除去同様の作業員の汚染防止保護具と環境対策が必要です！

RCF(リファクトリーセラミックファイバー)とは

断熱セラミックファイバーの一種で、アルミナとシリカを混合したもので、材料繊維が細かく健康障害の可能性がある。建築の梁、柱等の耐火被覆、煙導などのパッキン、空調ダクトの耐火被覆、炉の断熱等幅広く採用されている。



(リファクトリーセラミックファイバー)

ニッシン・ジャパンはアスベスト処理を 30 年以上経験しており、特化則主任者が対応しています。RCF 除去や、空調更新、解体時のダクトフランジのパッキンや配管保温材に使用されているアスベスト処理等もご相談下さい。

[建築物石綿含有建材調査者] 資格取得

国土交通省に登録し、当該機関が行い講習を修了した者に建築物石綿含有建材調査者の資格を付与する制度にて、試験に合格し調査者の資格を取得したので登録されました。

建築物の解体、改修に伴う解体及び建物解体においては事前に、使用されている建材にアスベストが含有されているか調査・分析し、含有されている場合は適正な処理をしなければなりません。ニッシン・ジャパンは石綿の調査から除去工事、処分まで請け負っていますが、この資格取得により更なる調査依頼を受け入れる体制を作ることが出来ました。

産業交流展2018に出展します

東京を中心とした首都圏の中小企業が
自社製品や技術を展示し、商談や情報交流を行う展示会。

会 期：2018年11月14日(水)～ 16日(金)

会 場：東京ビッグサイト

主 催：産業交流展 2018 実行委員会 ・東京都ほか

予告 2019 食肉産業展

東京ビッグサイト 西 ホール

2019年4月17日～19日に出展します。

同時開催：ファベックス 2019

デザート・スイーツ&ベーカリー展

プレミアムフードショー ワイン&グルメ

麺産業展