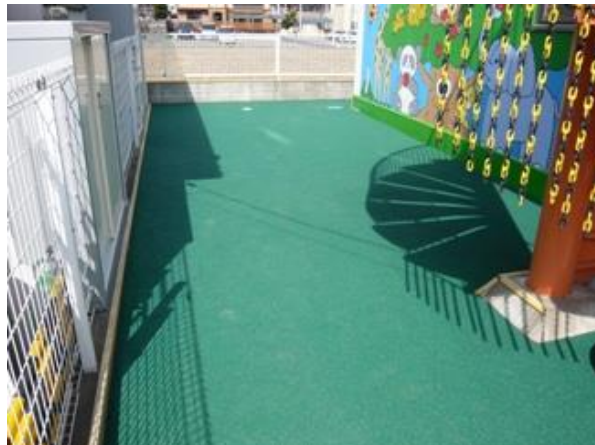


## ソフティーコート 施工例



大船駅前歩道橋



保育園遊技場



都内高校 校庭



横浜駅前歩道橋

ソフティーコートは、ゴムチップにより優れた弾力性と防滑性で、歩行感が非常に良い商品である。保育園は園児の転落、転倒時の負傷を懸念し、より負傷を軽減したため採用。都内高校では雨による水溜りができないためグラウンドの乾きを待たずに使用できる点を見込まれ採用。歩道橋は、伸縮性に富み下地クラックを吸収し、橋の長寿命化に役立つため採用されている。



ニッシン・ジャパン株式会社

〒146-0082 東京都大田区池上 4-3-11 Tel 03-3754-7622 URL [www.nissin-jpn.com](http://www.nissin-jpn.com)