

ウレタン+セメント混合骨材配合の強固で、はがれない床材

ステリコートUC

F ★★★★★



ニッシン・ジャパン株式会社

ポリウレタン・セメント系樹脂 塗り床材

ステリコートUC ステリコート UC Ag+

樹脂系塗り床材は、強度があり、硬化が早いことが特徴で、熱水・洗浄剤・機械油・薬品に強く、水の使用が多い厨房等に最適な仕上げ材です。

衛生・安全の向上と製造リスクをなくすため、痛んだ床面は早期改修が必要です。

ステリコートUC 特長

- ◆ 臭気なし 施工中も臭いが無く、食品工場、病院や施設厨房、飲食店厨房に使用可能。
- ◆ 接着力が強く剥れない 調理機器前の耐熱水(100℃)、耐薬品に優れます。
- ◆ 硬度・強度が高い 倉庫やプラットホームでの重量物の通行にも耐えられます。
- ◆ 湿潤面に施工可能 休みの無いキッチン厨房や食品工場に対応できます。
- ◆ 乾燥硬化時間が短 さらに工程が少ないので、工期の短縮になります。
- ◆ 低温下でも硬化 5℃以下でも硬化するので冷凍庫前室などにも施工可能です。
- ◆ 銀イオン配合 「ステリコートUC Ag+」は抗菌効果があります。

R

厚塗りタイプ

ステリコートUC Rタイプ は厚塗り型で凹凸のある場所、素地が痛んでいる箇所、重量物通行場所等に使用します。プライマーなしの一回塗りで仕上がり、工期短縮になります。熱水、低温、重量物に強く施工中はもちろん仕上がりまで臭気がなく、防滑効果もあります。UCシリーズの中で一番使用量が多い人気製品です。



F

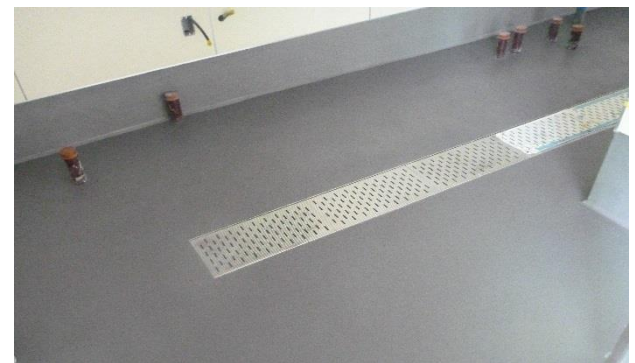
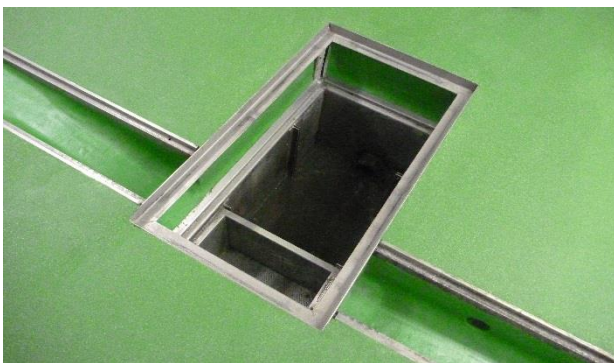
薄塗りタイプ

Fタイプ は薄塗り型で平滑に仕上がります。素地があまり痛んでいない倉庫、通路、新設の床等に使用します。プライマーなしで、一回目は薄く擦り付けで塗布し、硬化後コテで流し延べて仕上げます。施工中、仕上がりまで臭気がありません。



U

U字溝・側溝内面 は洗浄剤や薬品が流れるため、痛みが一番はげしくなります。グレーチング支持金具が崩れている場所もあり、コンクリートの砂利石が表れていたりして残渣が溜まりやすく、虫等が発生し非衛生的な状態です。ステリコートUCの立上り用で内面にR角をつけて補修し清掃性をよくします。巾木にもRを付け角に溜まる汚れの清掃性を向上させる施工も可能です。



材料荷姿

ステリコート UC	主剤	硬化剤	骨材	1セット参考使用量	備考
R タイプ (セット)	4Kg	4Kg	20Kg x 2袋	4㎡	4~6mm 厚
F タイプ(セット)	4Kg	4Kg	20Kg	4~5㎡	3~4mm 厚
立上り用(セット)	1. 2Kg	1. 2Kg	12Kg	4~5㎡	2mm厚(平面)
タックコート(セット)	0. 4Kg	0. 4Kg	0. 44Kg	0. 2~0. 3K/㎡	立上り用下塗材

仕様(配合比)は予告なしに変更する場合があります。 Ag+ (銀イオン配合)も同量のセットになります。



g+

抗菌タイプ

Ag+の抗菌効果

- 大腸菌 : *Escherichia coli* NBRC 3972
 - 黄色ブドウ球菌 : *Staphylococcus aureus* subsp.*aureus* NBRC 12732
- JIS Z 2801:2000「抗菌加工製品-抗菌性試験方法・抗菌効果」において
 <10: 検出しない (日本食品分析センター試験)

ステリコート UC のRタイプ、Fタイプには Ag+(銀イオン)添加タイプがあり、大腸菌やその他の菌の繁殖がありません。学校給食場調理室、病院、養護施設等で菌の繁殖に注意しなくてはならない厨房に適します。性能や施工方法は通常のRタイプ、Fタイプと変わりません。

技術データ

項目		Fタイプ		Rタイプ	
硬度 (シヨア-D)	常温7日	80	80	80	80
	煮沸3h	80	80	80	80
圧縮強度(MPa)		44	40	45	41
曲げ強度(MPa)		15	13	14	13
引張強度(MPa)		10	8	10	9

安全性

検査項目	Fタイプ	Rタイプ
材質試験 カドミウム	検出せず	検出せず
材質試験 鉛	検出せず	検出せず
溶出試験 重金属(Pbとして)	検出せず	検出せず
溶出試験 過マンガン酸	適合	適合
カリウム消費量	適合	適合

合成樹脂製の器具又は容器包装規格(一般規格)準用試験
 東京食品技術研究所(厚生労働大臣登録検査機関)による

用途

食品工場・飲料工場・飲食店厨房・学校、病院、養護施設の厨房・冷蔵庫・バックヤード・倉庫 他

施工手順

- 1:下地処理 汚れ油分、旧塗膜を取り除き研磨する。側溝際、壁際他にVカットを入れる。
- 2:ステリコート UC 主剤、硬化剤を混合し、骨材を入れて攪拌してコテで塗布する。
- 3:Rタイプは1回塗り。Fタイプは膨れる場合があるので、下塗りして硬化後上塗りする。

標準色



グリーン



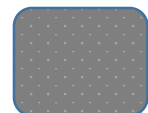
ライトグリーン



ブラウン



イエロー



グレー

*印刷と製品の色は多少異なります。 *ウレタン樹脂は紫外線、経年にて変色することがあります。

販売・施工

ニッシン・ジャパン株式会社

東京都大田区池上4-3-11 〒146-0082

TEL 03-3754-7622 FAX 03-3754-7623

Mail steri@nissin-jpn.com URL www.nissin-jpn.com